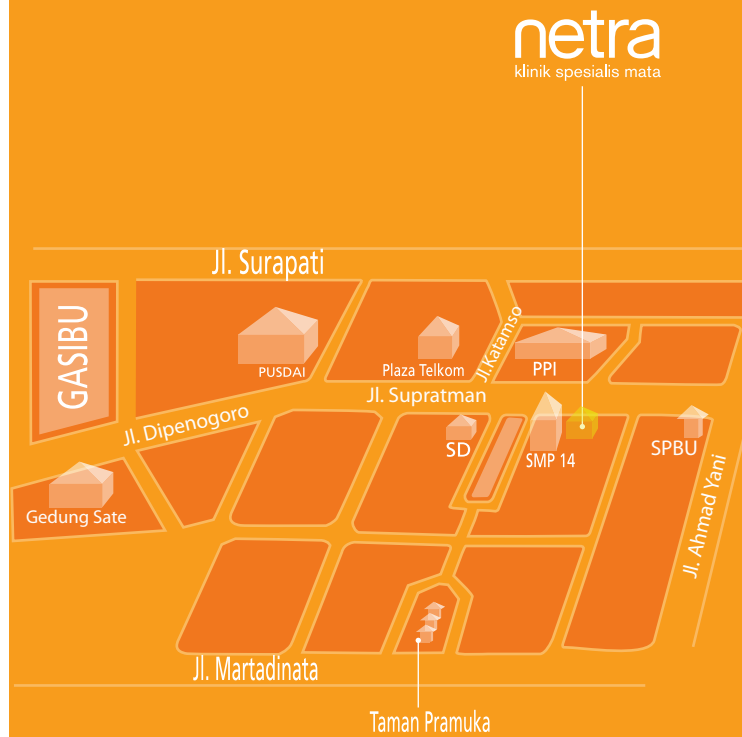


Strabismus atau juling adalah suatu kelainan dimana posisi bola mata tidak lurus. Arah juling bisa ke dalam, ke luar, ke atas atau ke bawah. Juling bisa terlihat permanen, atau hanya timbul pada saat-saat tertentu saja dan disaat lain mata tampak lurus.



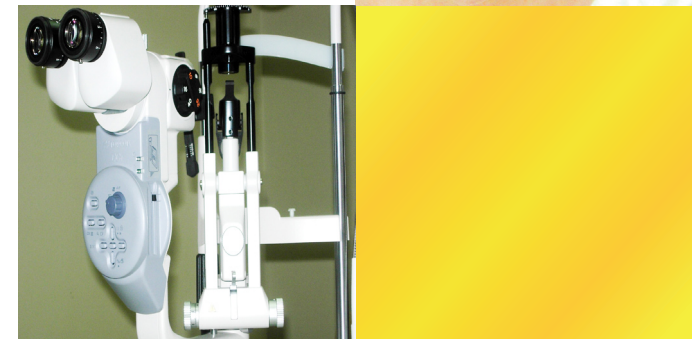
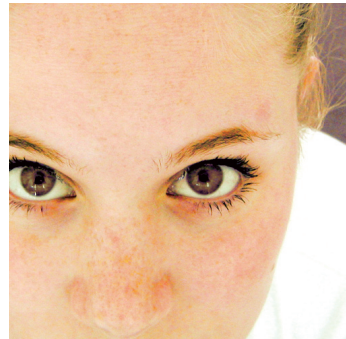
Jl. Supratman No. 17  
Bandung 40121  
Indonesia

P. 022. 720 1720  
F. 022. 721 3447  
[www.netra-klinik.co.id](http://www.netra-klinik.co.id)



## Strabismus

### Juling





Strabismus ke dalam pada mata kanan



Strabismus ke dalam pada mata kiri



Strabismus ke atas pada mata kiri

Pada mata juling, dua gambar yang berbeda akan dikirimkan ke otak. Pada anak kecil, otak akan belajar mengabaikan bayangan yang berasal dari mata yang lurus atau mata yang penglihatannya paling baik.

Hal ini akan menyebabkan hilangnya persepsi kedalaman dan penglihatan binokular.

Pada penglihatan binokular normal (dua mata), ke dua mata melihat target yang sama. Bagian penglihatan dari otak menyatukan ke dua gambar menjadi satu bayangan tiga dimensi.

Pasien Strabismus dewasa sering mengalami penglihatan ganda karena otak sudah terlatih untuk menerima bayangan dari kedua mata dan tidak dapat mengabaikan dari mata yang juling.

## Gejala Strabismus

Gejala utama strabismus adalah posisi mata yang tidak lurus, kadang-kadang anak memiringkan kepalanya pada posisi tertentu agar dapat melihat dengan kedua matanya, orang dewasa yang mengalami strabismus sering mengalami penglihatan ganda.

## Penyebab Strabismus

Penyebab pasti dari strabismus belum sepenuhnya diketahui. Ada enam otot yang mengontrol gerakan bola mata, kesemua otot mata pada masing-masing mata harus seimbang dan bekerja bersama-sama dengan otot mata yang berada disebelahnya.

Otot-otot penggerak mata dikontrol oleh saraf. Pada anak - anak kelainan pada otak seperti cerebral palsy , hidrocefalus , tumor otak dan down's syndrome sering mengalami strabismus. Katarak, trauma mata atau kelainan refraksi pada anak-anak dapat menurunkan penglihatan dan menyebabkan strabismus.

## Ambliopia

Posisi kedua mata yang normal/lurus selama masa kanak-kanak akan menyebabkan penglihatan yang baik pada masing-masing mata, Posisi yang tidak normal seperti pada strabismus dapat menyebabkan penurunan penglihatan atau amblyopia.

Ambliopia dapat diterapi dengan menutup mata yang melihat paling baik untuk meningkatkan penglihatan pada mata yang lemah. Apabila ambliopia diketahui pada bayi atau anak kecil, pengobatan biasanya berhasil, semakin lama pengobatan dilakukan, ambliopia akan menetap. Jadi, semakin cepat ambliopia diobati, hasil pengobatan akan lebih baik.

## Bagaimana Cara Mendeteksi Strabismus

Anak-anak harus diperiksakan oleh dokter atau dokter mata pada saat bayi atau saat usia balita untuk mengetahui kelainan pada matanya, terutama pada anak dengan riwayat juling atau ambliopia pada anggota keluarganya.

## Pengobatan Strabismus

Tujuan utama pengobatan strabismus adalah mempertahankan penglihatan, meluruskan posisi mata dan memperbaiki penglihatan binokular.

Tergantung pada penyebabnya pengobatan strabismus antara lain:

- Reposisi otot mata yang tidak seimbang.
- Pengangkatan katarak.
- Pemberian kacamata.
- Menutup mata terbaik untuk meningkatkan fungsi mata yang lemah.
- Memperbaiki keadaan yang menyebabkan mata tidak seimbang.